



Curso de buenas prácticas

# AGRO

EN GESTIÓN Y DIRECCIÓN  
DE EMPRESAS AGROALIMENTARIAS

**cambia**  
**con nosotros**

PROGRAMA DE ALTA FORMACIÓN  
EMPRESARIAL  
DIRECTIVA

2009

# metodología de aprendizaje

## sesiones lectivas presenciales

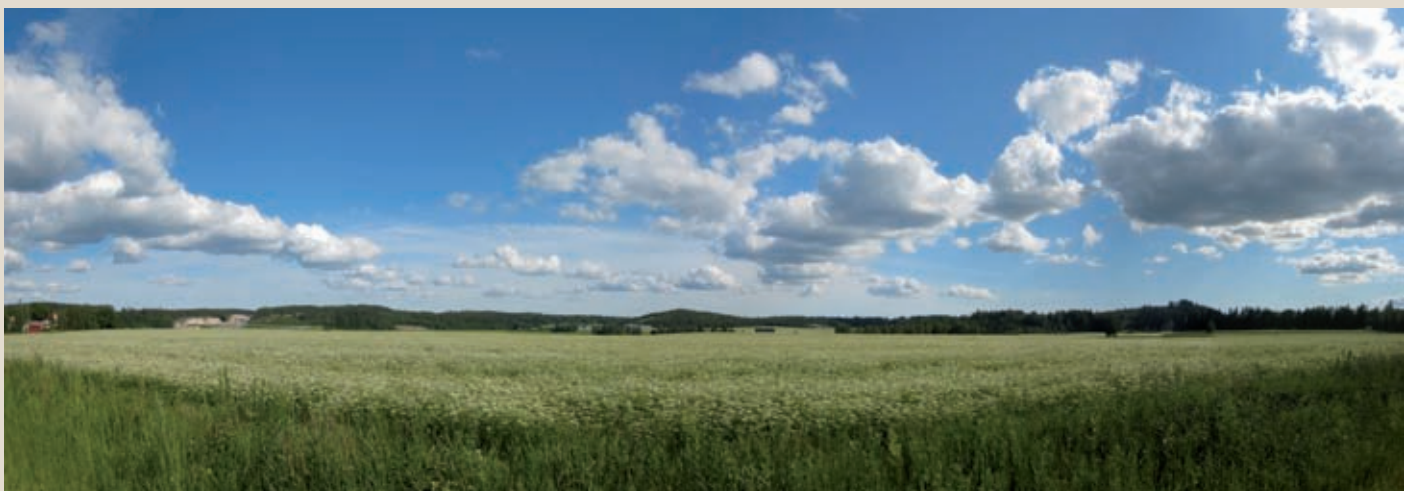
- > **Desarrollo de contenidos** a través de las exposiciones de los profesores
  - Planteamiento de casos relacionados con los temas de cada módulo.
  - Exposición pública de conclusiones.
- > Apoyo y desarrollo de actividades a través del **Aula Virtual de EOI**: foros, consultas, debates, etc.
- > **Trabajo en equipo**: Los participantes serán organizados en grupos de trabajo para preparar las distintas dinámicas en cada uno de los módulos: resolución de casos; foros de debate; presentación de conclusiones; simulaciones y role play.
- > **Seguimiento individualizado**. Todos los participantes tendrán un seguimiento individualizado cuya responsabilidad recaerá en el director académico. Todas las materias serán evaluadas por criterios como: asistencia, participación en clase, desarrollo de trabajos y participación en foros y actividades del Aula Virtual.

## plan de acción

Los participantes, guiados por un profesor del programa y con el objetivo de poner en práctica los conocimientos adquiridos durante el programa, realizarán un Plan de Acción personal e individualizado. Al comienzo del programa se les indicarán los hitos de su Plan de Acción, que será tutorizado a través del Aula Virtual por un Profesor de EOI, quien les dará soporte y ayuda en la elaboración de su propio Plan de Mejora.

### ASESOR EOI

Una vez finalizado el curso, los alumnos dispondrán de un correo electrónico durante un mes para poder realizar las consultas relacionadas con el programa y más directamente con su propio Plan de Acción.



# objetivos

La industria agroalimentaria ha evolucionado considerablemente, introduciendo nuevas tecnologías y estableciendo normas de calidad, lo que está derivando en la configuración de nuevas formas de hacer, alejadas de las tradicionalmente utilizadas, de ahí que la mejora de la competitividad de este sector sea esencial para poder competir, no sólo a nivel nacional sino también con empresas europeas e internacionales.

El curso, dirigido a empresarios y directivos del sector agroalimentario, ofrecerá la oportunidad de mejorar la eficiencia y eficacia en la gestión y así mejorar los resultados de sus empresas.

Una vez realizado el programa, el participante podrá:

1. Tener una visión actual de este sector, estudiando las características más relevantes, así como el comportamiento empresarial ante un mercado cada vez más competitivo.
2. Analizar los conocimientos esenciales para gestionar una industria agroalimentaria.
3. Especializarse en elementos claves de las empresas del sector, como la calidad, la gestión de la trazabilidad, la tecnología y la seguridad en la industria agroalimentaria.



# planificación y calendario

## DURACIÓN

30 horas lectivas presenciales

## DESARROLLO

**Noviembre-Diciembre 2009**

### Programa totalmente gratuito

\* La matriculación en el curso implicará el pago de 160 € por parte del participante, importe que se le devolverá íntegramente a la finalización del programa, tras la superación del mismo.

## LUGAR DE CELEBRACIÓN

Plasencia  
Hotel Ciudad de Plasencia  
C/ Goicoechea, 12 · 10600 Plasencia (Cáceres)

## HORARIO

Viernes: 15.00 - 20.30h  
Sábados: 9.30 - 15.00h

# contenidos

sesiones lectivas presenciales	horas
<b>M1.</b> Tendencias del sector agroalimentario: nuevos retos	<b>10 horas</b>
<b>M2.</b> Excelencia operativa en la empresa agroalimentaria I	<b>10 horas</b>
<b>M3.</b> Excelencia Operativa en la empresa agroalimentaria II	<b>10 horas</b>
plan de acción (seguimiento individual)	
<b>total horas</b>	<b>30 horas</b>

\* El Plan de Acción es una mejora al programa y las horas de desarrollo personal de cada alumno no se contabilizan en el número total de horas de formación del curso.

## MÓDULO 1 tendencias del sector agroalimentario: nuevos retos

**10 horas**

La orientación de la producción en función del mercado es hoy el principio guía de la empresa agrícola y alimentaria. Esto sitúa al consumidor en el centro de todo el proceso de transformación de productos agrícolas y alimentarios.

El saber identificar los deseos del consumidor y sus necesidades, así como la capacidad de pronosticar sus variaciones futuras aparecen como condiciones necesarias para el éxito de las empresas operantes en el mercado.

### CONTENIDOS

- > Estrategia competitiva de la empresa agroalimentaria.
- > Retos de crecimiento:
  - Factores externos que influyen en la gestión de empresas agroalimentarias:
    - Adaptación a los cambios de políticas comunitarias.
    - Desajustes estructurales: nuevas demandas, capacidad de producción y competitividad.
  - Factores internos que influyen en la gestión de empresas agroalimentarias:
    - Superación de localismo.
    - Gestión del cambio.
    - Nuevas demandas: nuevos consumidores.



## MÓDULO 2

### la excelencia operativa en la empresa agroalimentaria I

10 horas

La evolución de las empresas del sector agroalimentario pasa por conseguir una excelencia operativa en su gestión y así alcanzar los más altos niveles de calidad.

#### CONTENIDOS

- > La calidad en la empresa agroalimentaria: normas de calidad, acreditaciones y certificaciones.
- > Seguridad alimentaria: análisis de peligros y puntos críticos de control (APPCC).
- > Análisis de procesos en la industria agroalimentaria.

## MÓDULO 3

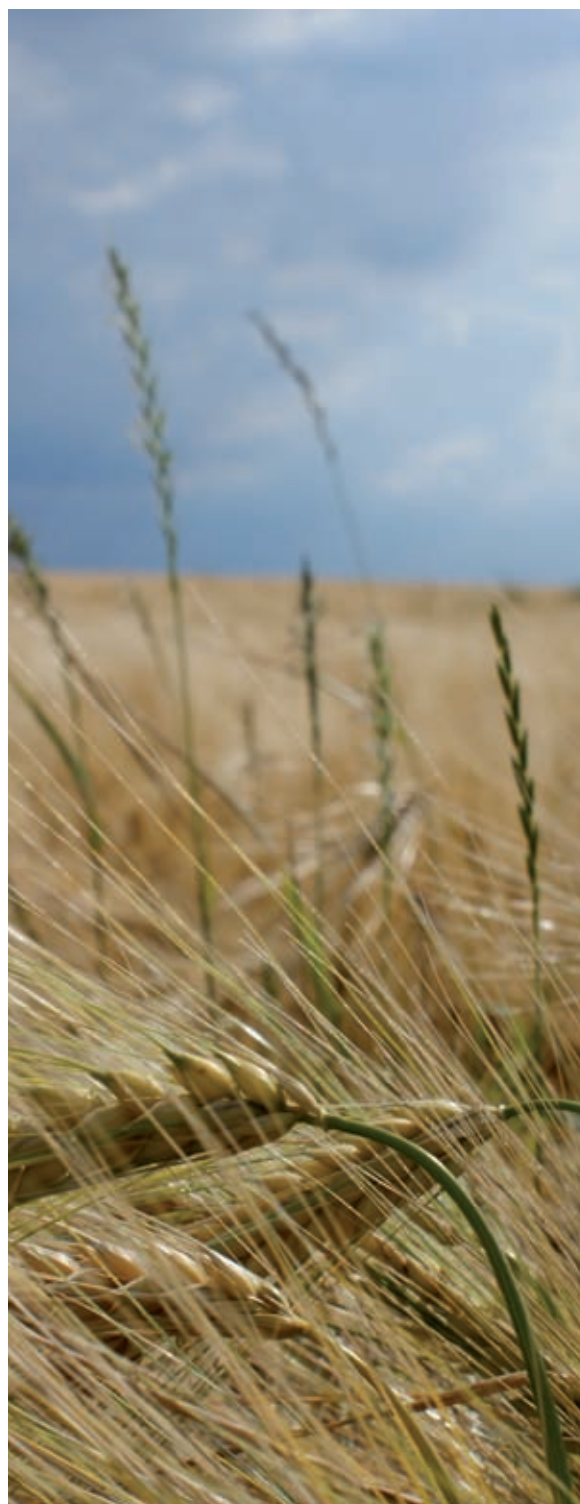
### la excelencia operativa en la empresa agroalimentaria II

10 horas

La evolución de las empresas del sector agroalimentario pasa por conseguir una excelencia operativa en su gestión y así alcanzar los más altos niveles de calidad.

#### CONTENIDOS

- > Gestión de la trazabilidad: identificación y registro de cada producto desde su nacimiento hasta el final de la cadena de comercialización.
- > Sistemas actuales de etiquetado y codificación.
- > Las nuevas tecnologías y la gestión de empresas agroalimentarias.



## equipo docente

Profesionales con dilatada experiencia profesional en puestos de responsabilidad en empresas nacionales y multinacionales de reconocido prestigio, así como amplia experiencia como docentes de programas de formación de directivos.

### **José Ignacio Pérez-Escribano**

Ingeniero Agrónomo. Especialidad en Industrias Agrícolas. Master en Administración y Dirección de Empresas (C.E.P.A.D.E.). Diplomado en Marketing (C.E.O.)

Comienza su carrera profesional en 1979 como Director Comercial de la Cooperativa Gruma, puesto que ocuparía posteriormente en otras empresas, tales como Leche Pascual, entre otras.

Entre los años 1990 y 2000 ha ocupado el cargo de Director General primero en Unide S. Coop. y después en Grupo Unigro.

En la actualidad es Socio Director de Iliada Consulting, Consultor independiente y profesor y colaborador de EOI-Escuela de Negocios.

### **Salvador Di Deco Díez**

Ingeniero Industrial- Especialidad Mecánica, por la Universidad Simón Bolívar de Caracas y Master en Informática por la Universidad Pontificia de Salamanca. Experto en el área de consultoría y desarrollo de negocio de empresas del sector del gran consumo: fabricante y distribuidor.

Tras unos años como profesor en la Universidad Simón Bolívar de Caracas, se incorpora en el año 1985 a la empresa Bull España, donde desempeña funciones de programador, ingeniero de sistemas e ingeniero comercial. Entre 1990 y 1996 desarrolla labores en el departamento de Ventas relacionadas con sectores de industria, servicios y sector público en Memorex Telex. A continuación se incorpora como Director de Proyectos de Integración en la empresa Intersys Networking Ibérica, tras lo cual continuaría su trayectoria profesional en otras empresas tales como Sterling Software como Account Manager; MD Market Data como Director de Consultoría y Desarrollo de Negocio o Morse Spain como Account Manager- sector público, industria y servicios. También ha desarrollado labores como consultor freelance para empresas del sector de gran consumo y en la actualidad ocupa el cargo de Account Manager en ESABE Seguridad de Contenidos.

## equipo de dirección

### **Paloma Gómez-Martelo**

Directora Área Programas in Company

### **Silvia Rodríguez**

Jefa de Programas in Company

### **Nancy Tamargo**

Coordinadora Programas in Company



# más información

grandesclientes@eoi.es

Para inscribirse en el curso:  
[www.eoi.es](http://www.eoi.es)





**eoi** | escuela  
de negocios

### SEDE MADRID

avda. gregorio del amo, 6  
ciudad universitaria  
28040 madrid  
informacion@eoi.es  
www.eoi.es

### SEDE SEVILLA

leonardo da vinci, 12  
41092 isla de la cartuja  
(sevilla)  
infosevilla@eoi.es  
www.eoi.es

Curso de buenas prácticas

# AGRO

EN GESTIÓN Y DIRECCIÓN  
DE EMPRESAS AGROALIMENTARIAS

Programa impulsado por la Vicepresidencia Segunda de Asuntos Económicos y Consejería de Economía, Comercio e Innovación de la Junta de Extremadura, financiado por el FSE e impartido por EOI.

JUNTA DE EXTREMADURA

“El FSE invierte en tu futuro”



### patronos eoi



### acreditaciones y certificaciones

